

SAMSUNG

ELECTRONICS

iDCS 500

**ЦИФРОВАЯ
ТЕЛЕФОННАЯ
СИСТЕМА**



**Офисная телефонная система должна соответствовать
Вашим потребностям сейчас и в будущем.**

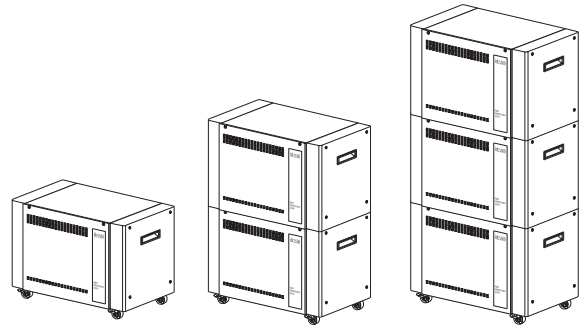
**Выберите производителя, на которого Вы можете положиться.
Оборудование Samsung заслужило отличную репутацию
за качество и надежность.**

iDCS 500 продолжает эту традицию совершенства.

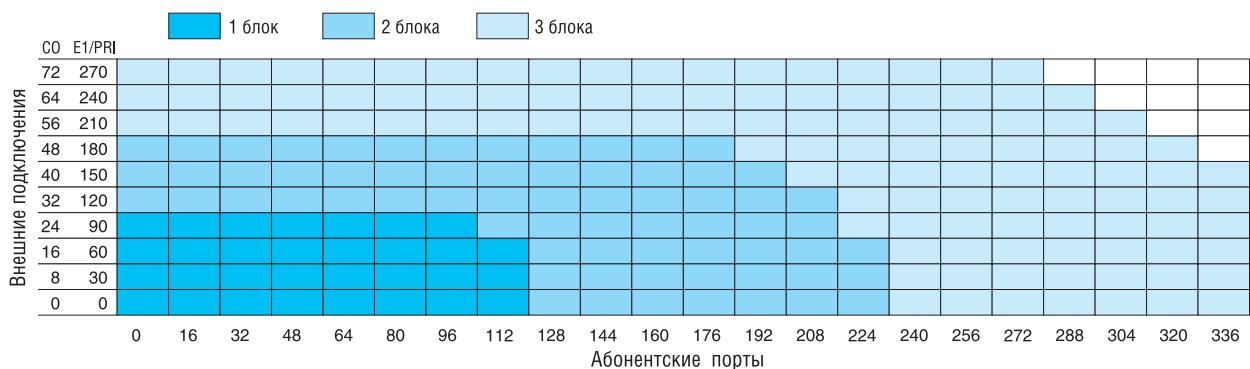
Возможность гибкого расширения

Модульное строение и универсальность слотов обеспечивает возможность роста iDCS 500 вместе с Вашим бизнесом

- До 3 блоков, до 26 универсальных слотов
- До 360 внутренних проводных абонентских линий
- Поддержка до трех контроллеров DECT, до 24 базовых станций, до 192 абонентов
- До 6 карт VoIP (ITM3) в системе, до 96 IP-каналов
- До 9 интерфейсов PRI, до 270 каналов
- Корпоративные сети связи до 4 узлов



Типовые конфигурации системы iDCS 500

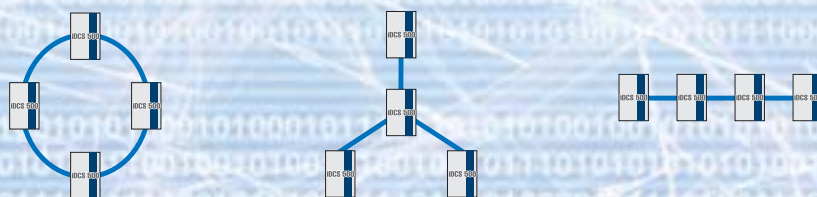


Корпоративные телекоммуникационные сети

- До 4 узлов, до 1456 абонентов
- Единая система с общей нумерацией
- Гибкая топология
- Любое расстояние между узлами

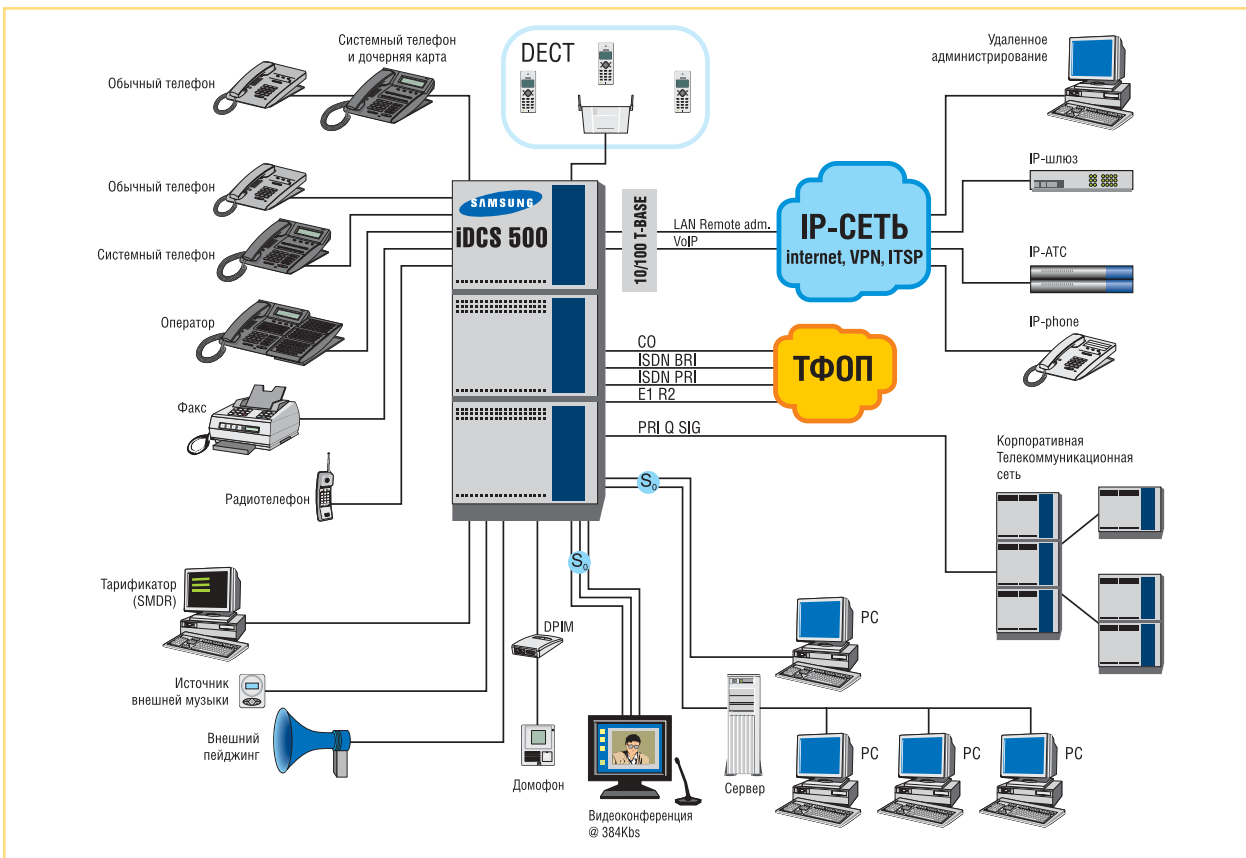


Топология



Широкие возможности соединения узлов в корпоративной сети позволяют обеспечить как высокую надежность, так и использование любых доступных каналов связи.

В iDCS 500 применены последние технологии цифровых систем, включая цифровую обработку сигнала, ISDN интерфейс, мобильную DECT-связь и VoIP



Обслуживание линий ISDN

iDCS 500 обеспечивает возможность подключения интерфейсов ISDN BRI и PRI. Используя ISDN-сервис, можно подключаться к сетям общего пользования, передавать данные, а также организовывать видеоконференции.

Система микросотовой связи DECT

iDCS 500 позволяет построить собственную систему микросотовой связи, что обеспечивает Вам мобильность, предоставляя свободу передвижения по всей зоне охвата DECT сети.

Голосовая почта

Система iDCS 500 поддерживает интегрированные платы голосовой почты. Используя голосовую почту, Вы никогда не потеряете важную информацию, поступившую во время Вашего отсутствия или занятости, включая факсимильные сообщения. Система сохранит и позволит получить сообщения в любое время и с любого удобного для Вас места.

Технология VoIP

В iDCS 500 реализована возможность передачи голоса по IP-сетям. Карта VoIP поддерживает до 16 каналов связи по протоколу H.323 и имеет следующие функции: выбор алгоритмов компрессии (G723/G729), эхокомпенсация и подавление пауз. Для хранения программного обеспечения встроена Flash-память.

Автоматическое приветствие

Автосекретарь сопровождает входящие вызовы голосовыми сообщениями. Наличие разнообразных планов последовательности голосовых сообщений позволяет построить различные варианты обработки вызова, включая прием и перенаправление факсимильных сообщений.

Функция Least-Cost Routing

LCR— система выбора оптимального маршрута. В зависимости от дня недели, времени суток, цифр набранного номера, АТС выбирает городскую линию с наименьшей стоимостью соединения, автоматически добавляя необходимые префиксы.

PRI Q-SIG

iDCS 500 позволяет построить распределенную интегрированную систему корпоративной связи на базе протокола ISDN PRI Q-SIG. Использование данного протокола обеспечивает единый план нумерации, перевод вызовов и их возврат, вклинивание в разговор, передачу номеров и имен вызывающих абонентов, централизованную систему голосовой почты и другие сервисы.

LAN-карта

iDCS 500 открывает новые возможности для управления и администрирования Вашей телефонной системы. С помощью LAN-карты по протоколу TCP/IP реализуются программирование системы, обновление ПО, ведение статистики и отчет о работе портов, диагностика системных ресурсов, просмотр информации о звонках в режиме реального времени.

Преимственность

Возможность использования карт и периферийного оборудования младших систем серии DCS позволяет сократить расходы при миграции на iDCS 500

iDCS 500 поддерживает следующее оборудование системы DCS-EURO:

- 4TRK – 4 двухпроводных аналоговых городских порта
- 8TRK – 8 двухпроводных аналоговых городских портов
- 4SLI – 4 аналоговых абонентских порта
- 8SLI – 8 аналоговых абонентских портов
- 8DLI – 8 цифровых абонентских портов
- E1-PRI – цифровой интерфейс E1 ISDN PRI (DSS1, Q-SIG)
- 4BRI – 4 интерфейса ISDN BRI S/ST (DSS1)
- 8BSI – контроллер DECT
- AA – автосекретарь
- 4E&M – 4 порта соединительных линий E&M
- DPIM – интерфейс подключения домофона и замка
- S1ED, S2ED, S6ED, SDSD – цифровые телефонные аппараты серии DCS

Новые карты и интерфейсы системы iDCS 500:

- 16SLI – 16 аналоговых абонентских портов
- 16MWSLI – 16 аналоговых абонентских портов с поддержкой индикации ожидающего сообщения
- 16DLI – 16 цифровых абонентских портов
- ITM3 – основная карта VoIP по 8 портов
- ITM3D – дополнительная карта VoIP по 8 портов
- TEPRI – с поддержкой режимов MASTER и SLAVE протокола DSS1, протокола Q-SIG, протокола R2 MFC
- IOM – плата ввода/вывода
- LAN – плата поддержки интерфейса Ethernet 10T-base
- MOD – карта модема удаленного доступа

Периферийные устройства

К системе может быть подключен широкий спектр периферийного оборудования.

Цифровые системные телефоны имеют большие, легко читаемые дисплеи и удобные клавиши с индикаторами. Сложные операции с системой становятся простыми и понятными благодаря подсказкам на дисплее.

DECT-трубки обладают стильным дизайном, 4-х строчным дисплеем, удобным интерфейсом настройки, возможностью подключения гарнитуры. Позволяют пользователям свободно перемещаться по всей зоне охвата DECT сети, используя сервисные функции внутреннего абонента АТС.

В качестве аналоговых абонентских устройств подключаются обычные или беспроводные телефоны, гарнитуры, факсимильные аппараты и т.д.



S2ED

- Дисплей на 32 символа (2x16)
- 24 программируемые клавиши
- 8 фиксированных функциональных клавиш
- 8 тонов звонка на выбор



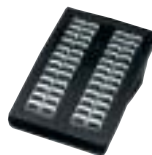
Office DECT 8000 (OD8000)

- 4-х строчный дисплей
- записная книжка
- 6 типов звонков
- вибровзвон
- блокировка кнопок



S1ED

- Дисплей на 32 символа (2x16)
- 12 программируемых клавиш
- 8 фиксированных функциональных клавиш
- 8 тонов звонка на выбор



AOM (SDSD)

- 48 программируемых клавиш



S6ED

- Дисплей на 32 символа (2x16)
- 6 программируемых клавиш
- 4 фиксированных функциональных клавиши
- 8 тонов звонка на выбор



ДОМОФОН (DP4)

- 4-х проводной интерфейс
- полная дуплексная связь